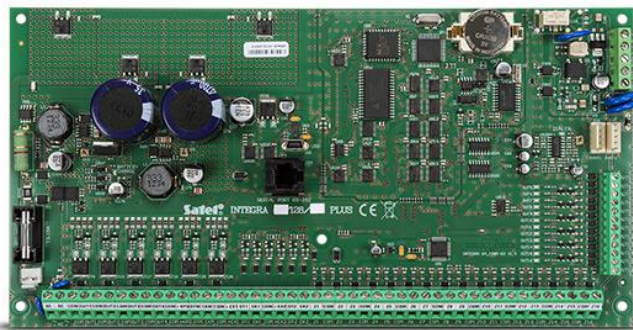


# INTEGRA 128 Plus

ГЛАВНАЯ ПЛАТА ПРИЕМНО-КОНТРОЛЬНОГО ПРИБОРА ОТ 16 ДО 128 ЗОН И ВЫХОДОВ; СОВМЕСТИМОСТЬ С ЕВРОПЕЙСКИМ СТАНДАРТОМ ДЛЯ GRADE 3

Благодаря полной совместимости с требованиями стандарта EN50131 Grade 3, приборы серии **INTEGRA Plus** позволяют создать расширенные системы охранных сигнализаций на объектах с повышенным риском взлома, например, в банках, ювелирных магазинах или зданиях общественного назначения. Эти ПКП характеризуются расширенной функциональностью, что позволяет их применить для создания систем контроля доступа или «умного здания».

- полная совместимость с европейскими стандартами серии EN50131 для устройств уровня безопасности Grade 3
- встроенный блок питания 2 А+1,5 А с расширенной диагностикой
- до 128 зон с возможностью настройки окончательного сопротивления и поддержкой шлейфов ZEOL
- USB-порт для настройки с помощью компьютера
- возможность разделения системы на 32 группы, 8 объектов
- расширение системы до 128 программируемых зон
- шины для подключения клавиатур и модулей расширения
- система автодозвона – встроенный коммуникатор для осуществления мониторинга, голосового оповещения и удаленного управления
- управление системой с помощью сенсорных клавиатур, ЖКИ-клавиатур, групповых клавиатур, брелков и бесконтактных карт, а также удаленно с помощью компьютера или сотового телефона
- 64 независимых системных таймера для автоматического управления
- функции контроля доступа и управления домашней автоматикой
- память на 22527 событий с функцией печати
- пользователи в системе: 240+8+1
- возможность обновления встроенной микропрограммы устройства с помощью компьютера
- опция выключения сообщений об аварии в случае проблем с подключением к серверу SATEL



## ТЕХДААННЫЕ

Речевые сообщения	32
Максимальный ток программируемых слаботочных выходов	50 мА
Максимальный ток программируемых силовых выходов ( $\pm 10\%$ )	3000 мА
Журнал событий	22527
Объекты	8
Группы	32
Таймеры	64
Габаритные размеры платы электроники	264 x 134 мм
Диапазон рабочих температур	-10...+55 °C
Напряжение питания ( $\pm 15\%$ )	20 В AC, 50-60 Гц
Вес	320 г
Максимальная влажность воздуха	93 $\pm$ 3%
Потребление тока от аккумулятора - в режиме готовности	130 мА
Рекомендуемый тип трансформатора	75 ВА
Напряжение индикации аварии аккумулятора ( $\pm 10\%$ )	11 В
Напряжение отключения аккумулятора ( $\pm 10\%$ )	10,5 В
Класс среды по стандарту EN50130-5	II
Потребление тока в режиме готовности от сети 220 В	135 мА
Максимальное потребление тока от сети 220 В	400 мА
Пользователи + Администраторы	240 + 8
Максимальное потребление тока от аккумулятора	200 мА
Максимальный ток зарядки аккумулятора	1500 мА
Максимальный выходной ток БП (питание устройств + зарядка аккумулятора)	2000 + 1500 мА
Выходное напряжение БП	10,5...14 В DC
Максимальный ток выхода +KPD ( $\pm 10\%$ )	3000 мА
Максимальный ток выходов +EX1 и +EX2 ( $\pm 10\%$ )	3000 мА
Программируемые проводные зоны	16
Максимальное количество программируемых зон	128
Программируемые проводные выходы	16
Максимальное количество программируемых выходов	128
Выходы питания	3
Шины связи	1 + 2
Клавиатуры	до 8
Модули расширения	до 64
Телефонные номера для оповещения (голосового/PAGER + SMS)	16 + 16
Сообщения SMS, программируемые установщиком	64
Класс безопасности по стандарту EN 50131	Grade 3